

## 第26回 オーバーナイトウォークラリー 全体コース図

《立哨担当割当》※○数字は立哨チェックポイント

- ①本部スタッフ ②北1, 沖1, 那1 ③那4, 那16, 与1 ④本部スタッフ ⑤沖1, 那1 ⑥那4, 那16  
 ⑦北谷1, 南風原1 ⑧与那原1 ⑨沖1, 那1 ⑩那4, 那16 ⑪北谷1, 南風原1 ⑫与那原1  
 ⑬本部及び各団 ⑭各団個別 ⑮各団個別 ⑯本部スタッフ及び各団



- \* 北1⇒北谷第1団 \* 沖1⇒沖縄第1団 \* 那1⇒那覇第1団 \* 那4⇒那覇第4団  
 \* 那16⇒那覇第16団 \* 南1⇒南風原第1団 \* 与1⇒与那原第1団

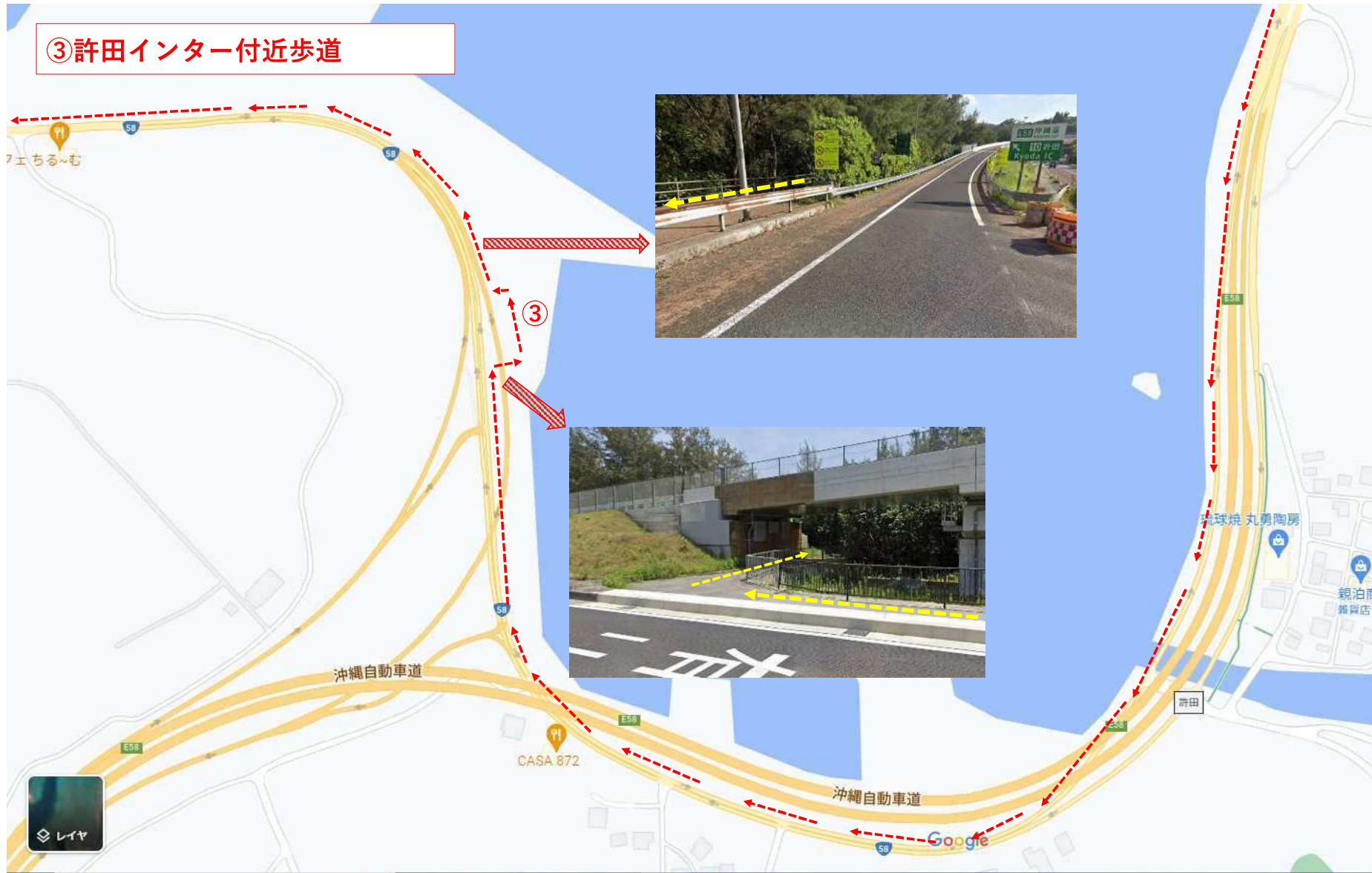
① V S 集合場所及びスタート地点



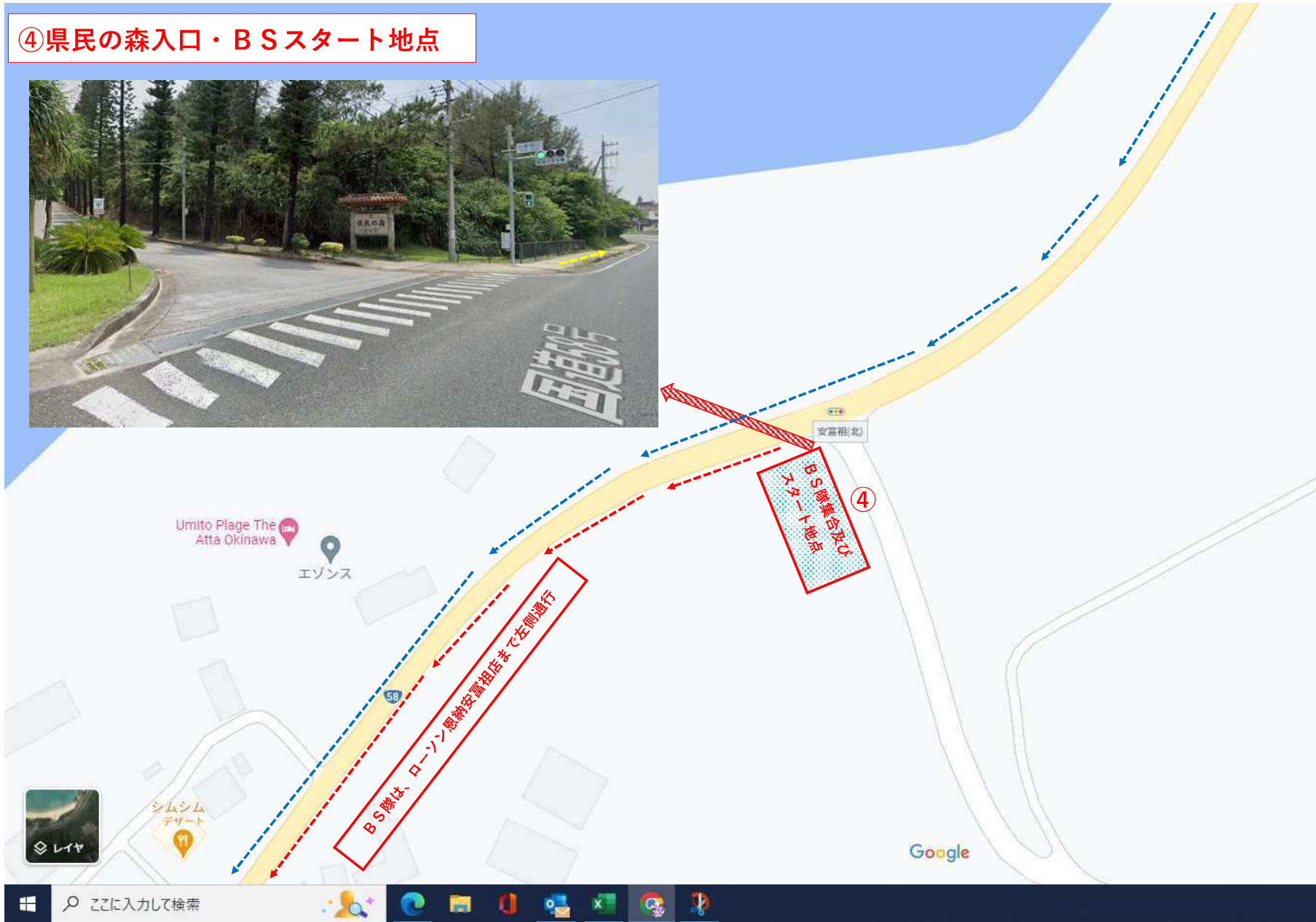
## ② 21世紀の森前交差点付近



### ③許田インター付近歩道



④ 県民の森入口・BSスタート地点



⑤ ローソン恩納安富祖店 ⑥ 恩納南バイパス入口交差点



BS隊はローソン恩納安富祖店前を横断、VSコースと合流

- ⑦ 恩納バス停付近
- ⑧ 恩納南バイパス入口交差点

直進しないよう左折させる



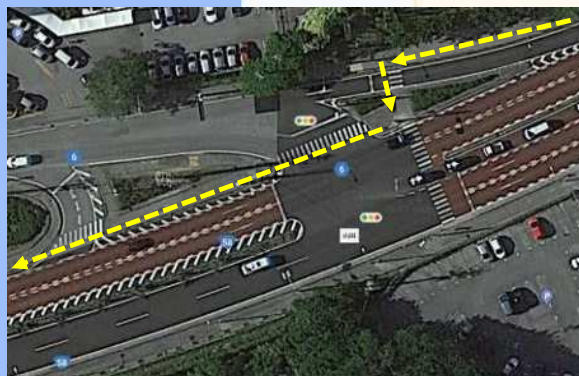
⑨仲泊北交差点手前地点







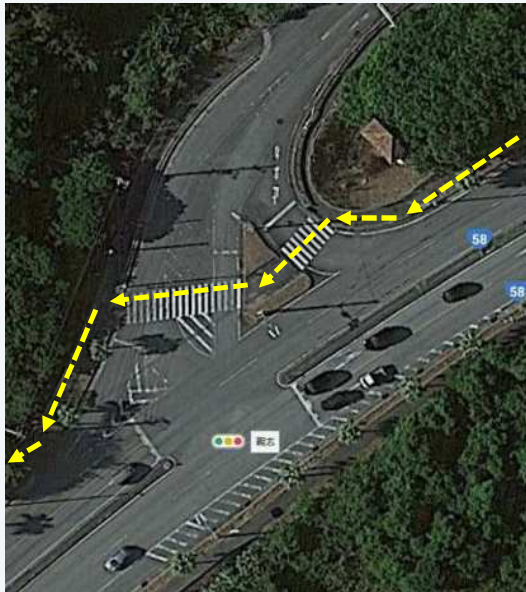
# ⑪山田交差点



読谷方面へ行かないように、58号線へ誘導する

A Google Maps screenshot showing the location of Yamada intersection. The map features a yellow road labeled '58' running east-west. A red dashed line with arrows indicates a route starting from the intersection, heading west along road 58, and then turning north. A red circle with the number '11' is placed at the intersection. A red dashed arrow points from this circle to the intersection. In the top left, a white box with a red border contains the text '⑪山田交差点'. In the bottom right, a white box with a red border contains the text '読谷方面へ行かないように、58号線へ誘導する'. The map includes various markers for businesses like 'THE NORTH FACE/HELLY HANSEN', 'ルネッサンス リゾート オキナワ', and 'Cafe &amp; Bar-Sea Terrace'. The Google logo is visible at the bottom center. The Windows taskbar is visible at the very bottom of the image.

⑫親志交差点



この交差点は琉球村方面へ行く『暴走車』がいるので注意する



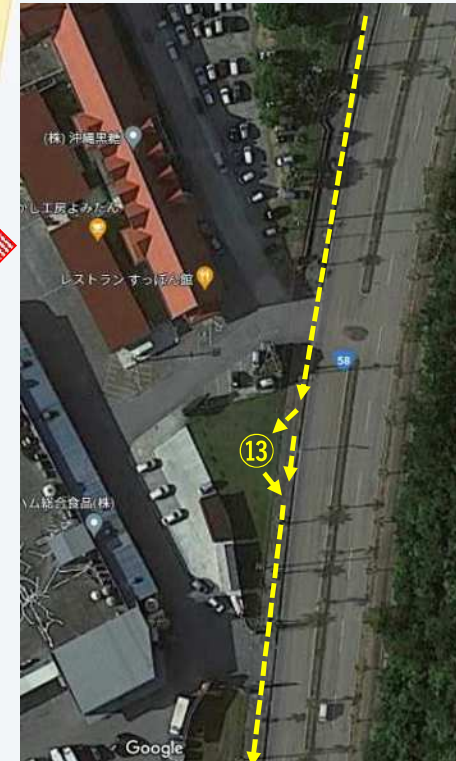
Google

ここにして検索



⑬親志交差点

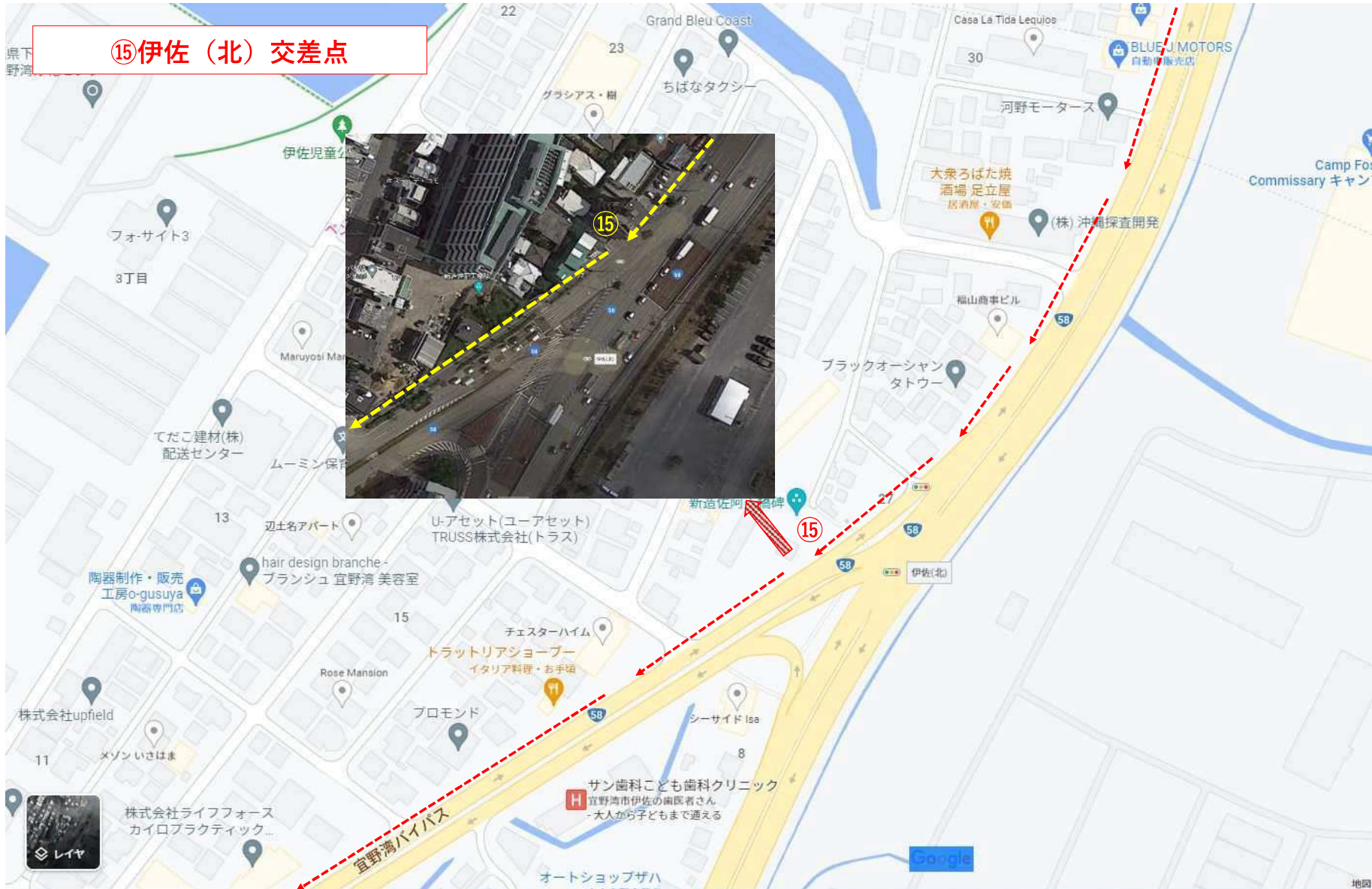
このポイントは休憩用です。  
そのまま素通りしてもOKです。



⑭ 嘉手納ロータリー旧道入口



⑮伊佐(北) 交差点



⑩宜野湾マリーナ・ゴール地点



BS・VS線  
ゴール地点

宜野湾マリーナ駐車場は  
(¥300 / 1回)  
有料になります。ご注意ください

